



sievert

Nachhaltigkeit und Kosteneffizienz moderner Fassadensysteme – abgestimmt auf serielles Bauen

Martin Sassning | Produktmanager Sievert SE

Chemnitz, 16.05.2024

1. Wärmedämmung

- Effiziente WDVS-Arbeiten auf Holzuntergründen

2. Hochleistungs-Dämmputze

- Zeitgemäße innovative Dämmputze

3. Green Line

- Moderne Baustoffe im nachhaltigen Gewand

Die Zukunft des Bauens mit Sievert als Partner

Nachhaltigkeit

- DGNB zertifiziert
- Nachhaltigkeitsdatenblätter
- Fokus mineralische Baustoffe
- Verwendung von Rezyklaten
- Zirkuläres Bauen
- EPS-frei
- tubag Trass



Schnelligkeit

- Maschinentechnik
- Schnelle Bauzeitenabläufe
- Schneller Baufortschritt

Innovation

- 3D - Druck
- Hochleistungsdämmstoffe, mineral.
- IT- / Secon- Technologie

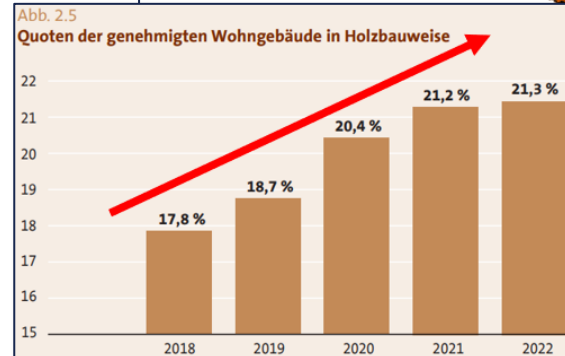
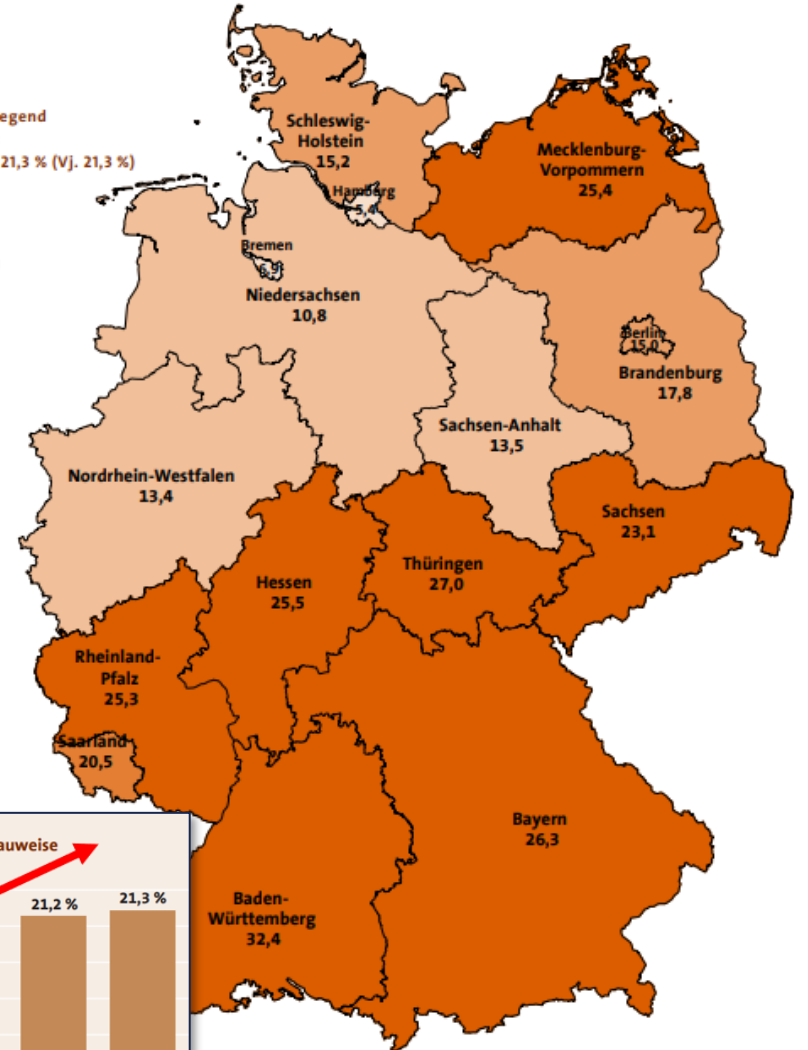
Modulares Bauen - Daiwa House Modular Europe - zirkulär und zerlegbar

Baugenehmigungen - Wohnungsbau

- Fast ein Drittel der Baugenehmigungen in Baden Württemberg werden im Holzbau ausgeführt.
- Die umliegenden Bundesländer Bayern, Rheinland Pfalz, Hessen und Thüringen nehmen auch Werte über 20 Prozent der Baugenehmigungen im Holzbau ein.
- Auch Mecklenburg-Vorpommern hat deutliche Anteile mit Holzbau-Objekten gewonnen.
- Der Holzbau ist im Süden am stärksten vertreten!

Wohnbau (Neubau) 2022
Genehmigungen mit überwiegend
verwendetem Baustoff Holz
Deutschland Durchschnitt = 21,3 % (Vj. 21,3 %)

Quellen:
Statistisches Bundesamt / Heinze GmbH
Holzbau Deutschland Leistungspartner
Kartenerstellung EasyMap – Lutum+Tappert



Quelle: Lagebericht 2023, Holzbau Deutschland, Bund Deutscher Zimmermeister

Verwendung von Holzbaustoffen



Holzbau Aktuell

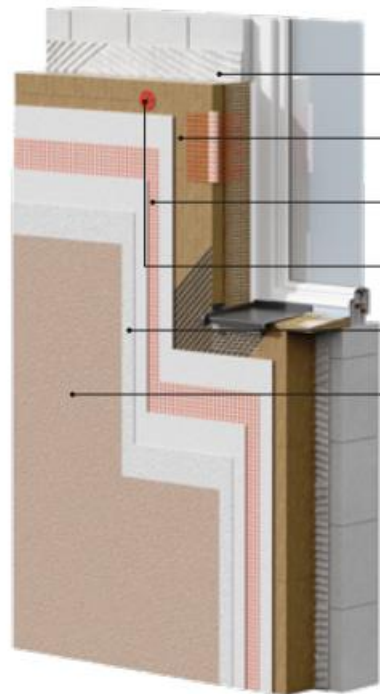


Trend Hybridbauweise



Richtig Dämmen im System

- Wandaufbau



- 1 Kleber & Armierungsmörtel (+Spachtel)
- 2 Dämmstoff
- 3 Ergänzungsprodukt
- 4 Ergänzungsprodukt
- 5 Oberputz
- 6 Farbe



Einsatz von wohngesunden Kalkputzen in der Praxis

Gipfgebundene Platten auf Holzständer, dünnlagig min.

Holzfaserplatten auf Holzständer, dünnlagig min.

Holzfaserplatten auf Holzständer, dicklagig min.

Innendämmung mit HF auf Massiv MW, dicklagig oder dünnlagig min.



Putzvarianten in Abhängigkeit vom Untergrund

Systeme und Details

Allergiker geeignetes dünnlagiges Kalkputzsystem auf Holzfaserplatte

- Holzständerkonstruktion
- OSB-Platte
- Holzfaserplatte, geklammert
- Kalkspachtel Natur akurit KSN als Armierungsputz 5 mm mit Gewebeeinlage
- Kalk Spachtel Natur, Kalkglätte Natur, Mineralischer Edelputz

Vorteile:

- Feuchteregulierende Eigenschaften, Massivbau-Charakter, geringeres Schimmelpilzrisiko, für Allergiker geeignet, ökologische Putzträgerplatte

Nachteile:

- Geringfügig mehr Feuchtigkeit im Baukörper, mehrere Arbeitsgänge



Anwendung & Einsatzbereiche

Bis 120 mm
Auftragsdicke

EPS-frei

Rein
mineralisch

Keine
Ausgleichsschichten

Innen
Innendämmung



Außen
Außendämmung

Massiver
„Klang“

Geringe
Standzeiten

Nicht brennbar

Für den Bestand &
den Neubau

Ohne
Haftbrücken
einsetzbar

Nutzen & Mehrwert

Schneller Baufortschritt – bis zu 120 mm Auftragsdicke an einem Tag!

Ideal für alle Mauerwerksarten – keine Ausgleichsschichten erforderlich!

Seit 2017 im Markt – Referenzen, Erfahrungen, Kompetenz



Rein mineralisch und nicht brennbar – nachhaltig & ökologisch

Bewährte und funktionstüchtige Maschinenteknik – schnelle Bauleistung!

Leichte, komfortable Verarbeitung

Sanierung Bestand Wohnungsbau



Hochdämmender Außenputz – Untergrundvorbereitung

- Untergrundvorbereitung: Mischuntergrund



Hochdämmender Außenputz – Untergrundvorbereitung

- Metallischer Putzträger –
Welnet mit Krallendübel



Sievert Bildarchiv

Hochdämmender Außenputz



Sievert Bildarchiv

Innendämmung – Gründe

Innendämmung, wenn Fassade verbleiben soll

- Grenzabstand / Platzmangel (Innenstadtlage)
- Denkmalschutz
- „Erhaltenswerte“ Fassade
- Verhindern bzw. Beseitigen von feuchtebedingten Schimmelschäden
- Kurzfristige Beheizung:
Vereinsheim, Veranstaltungsraum, Ferienhaus
- Bei Aufenthaltsräumen Brandschutz beachten!
- In diesen Fällen bleibt nur **die Innendämmung**



Sanier-Dünnheizsystem Wand (Kernsanierung und sowie Fachwerk)



Elektrische
Wandheizung als
Einlagematte

akurit
KSN



Sievert denkt Flächenheizungen 360°

- **Unsere These:** Es gibt einen größeren Markt im Zusammenhang mit Flächenheizung, den wir antizipieren können
- **Der Hintergrund:** Sanierung von Altbestand und Energie werden immer teurer
- **Unser Hebel:** Neben der Heizung an sich werden im Zuge der Wärmepumpenoffensive auch „Umfeldmaßnahmen“ gefördert, die unsere Produkte beinhalten
- **Der Zusatznutzen:** Es handelt sich auch um antizyklische Produkte
- **Unser Ziel:** Handwerk und Handel für applikationsoptimierte Putze, Ausgleichsmassen und Fliesenkleber begeistern
- **Die Botschaft:** Boden. Decke. Wand: Wir haben's drauf!
Die richtigen Produkte für den Einbau von Flächenheizungen





Baustoffe für heute und morgen



Unsere Marken:



sievert

Baustoffe für heute und morgen. Unsere Kriterien.



Ressourcen der Zukunft – Die Chance



Bericht des IBP in Zusammenarbeit mit dem VDPM

Die Rahmenbedingungen



Quelle: Fa. Eberhard, Schweiz

Die Rahmenbedingungen



Quelle: Fa. Eberhard, Schweiz

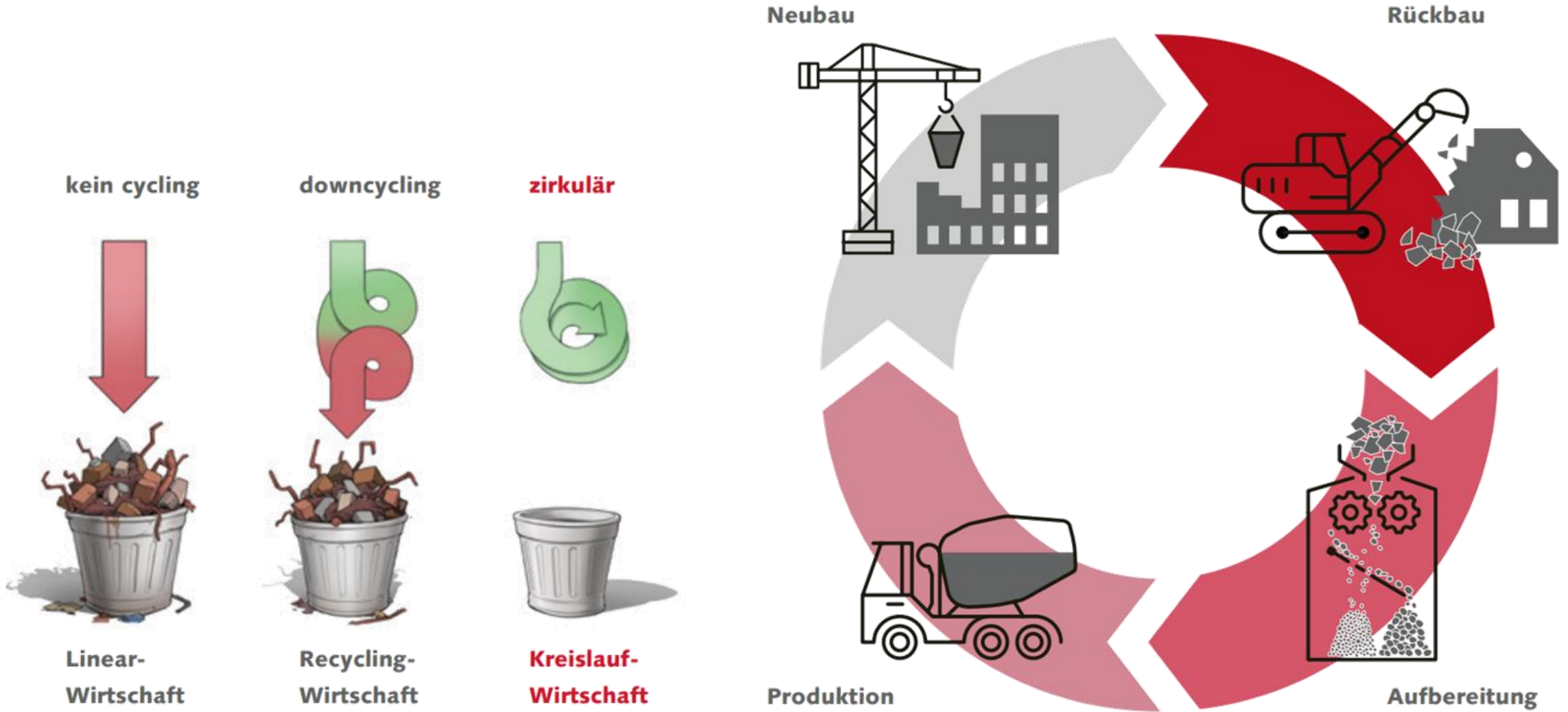


Quelle: Fa. Eberhard, Schweiz



Quelle: FA Eberhard, Schweiz

Von der linearen zur zirkularen Kreislaufwirtschaft



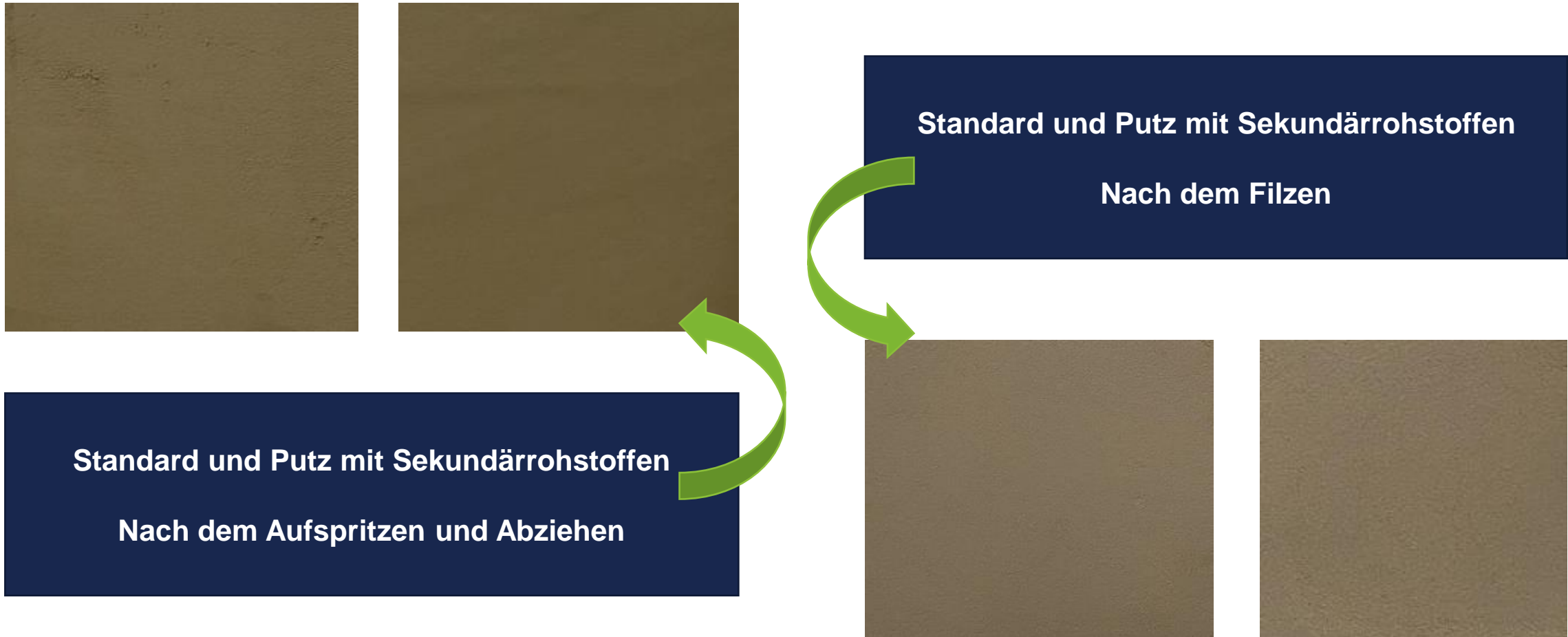
Zirkuläres Bauen – Aufbereiten von Zuschlägen für Putze



Prüfung Einsatz von Sekundärrohstoffen mit F&E



Zirkuläres Bauen – Putze mit Sekundärrohstoffen



VIELEN DANK!

Martin Sassning

Mail: martin.sassning@sievert.de

Mobil: +49 175 18 624 18

—
Sievert SE
Mühlenschweg 6
49090 Osnabrück
www.sievert.de